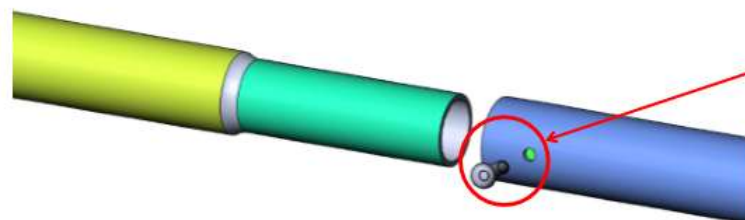
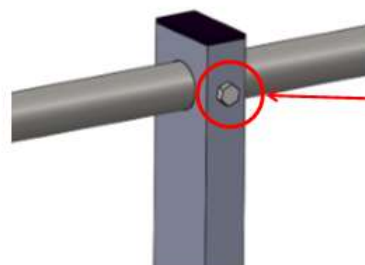


Accertarsi che i tubolari che compongono il corrimano e la barriera intermedia siano perfettamente innestati tra di loro fino alla battuta! Quando sono aderenti l'un l'altro è necessario fissare i 2 tubi mediante viti autoforanti del tipo 4.8x10mm sfruttando l'apposito foro di diam. 5mm presente sul tubo femmina (fig. 12).



Viti autoforanti tipo 4.8x10mm in dotazione.



Fissare le barriere orizzontali con le apposite viti M8X13 in dotazione .