

10.2 Montaggio sistema fermapiede (opzionale) (figg. 12-16)

Nel caso non sia presente un cordolo alto almeno 150 mm si deve prevedere una **barriera fermapiede** da posizionare nella parte inferiore del sistema parapetto.

La barriera fermapiede è composta da un elemento di lunghezza 1340mm che costituisce il fermapiede (1) (fig.12) che viene fissato all'elemento connettore denominato "base del fermapiede" (2) (fig. 12), il quale a sua volta è agganciato al tubo orizzontale del montante (3) (fig. 12) che è appoggiato al piano di calpestio.

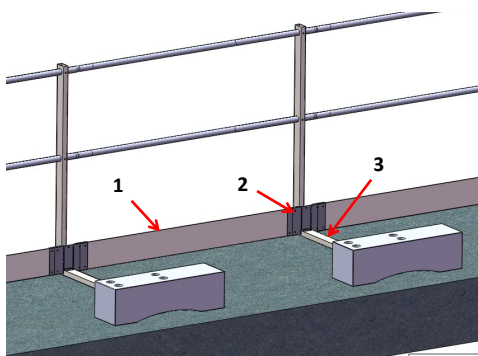


fig. 12

Di seguito la sequenza suggerita delle operazioni da svolgere:

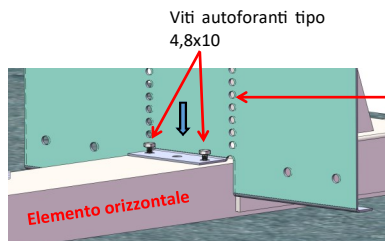


fig. 13

Tratti forati di lamiera per permettere di piegare la "base del fermapiede" a seconda delle esigenze planimetriche

Elemento di fermapiede di lunghezza pari a 1340mm che deve essere eventualmente tagliato su misura in funzione dell'interasse di posa dei montanti

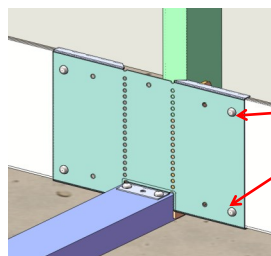


fig. 15

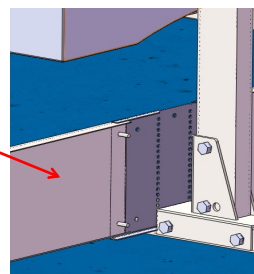
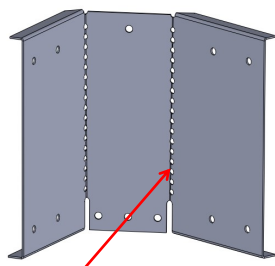
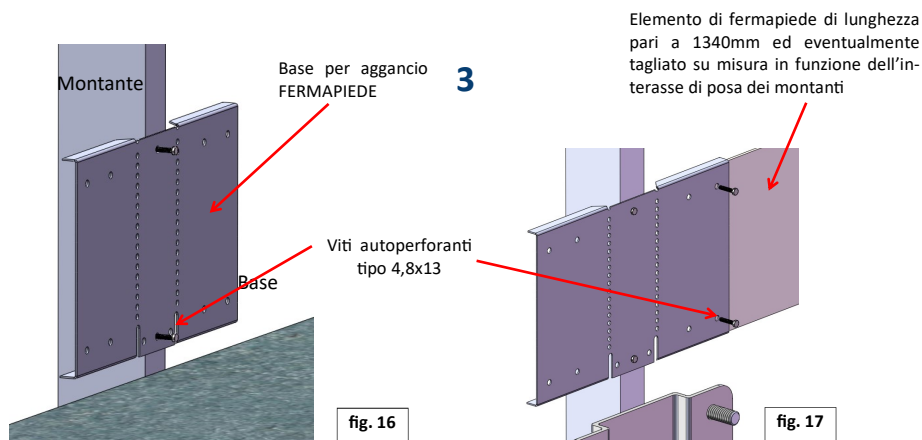


fig. 14

10.2 Montaggio sistema fermapiede (opzionale)

Nel caso non sia presente un cordolo alto almeno 150 mm si deve prevedere una **barriera fermapiede** da posizionare nella parte inferiore del sistema parapetto.

Il fermapiede   costituito da 2 elementi: un elemento denominato "Base" (fig.16) che viene fissato al montante del sistema anticaduta mediante delle viti autoforanti tipo 4.8x13 e da un elemento in lamiera di lunghezza 1340mm (fig.17) connesso a 2 basi consecutive mediante le medesime viti autoforanti sopramenzionate .



Tratti forati di lamiera per permettere di piegare a seconda delle esigenze planimetriche la "base del fermapiede"

fig. 18

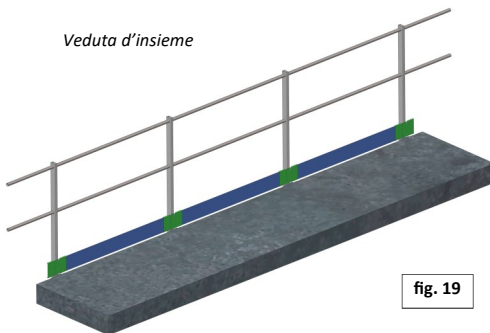


fig. 19